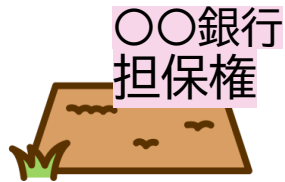


相続土地国庫帰属法 本制度を利用できない土地?! 10種!

① 建物が存在する土地



② 担保権等負担のある土地



③ 通路その他の他人による使用が予定される土地

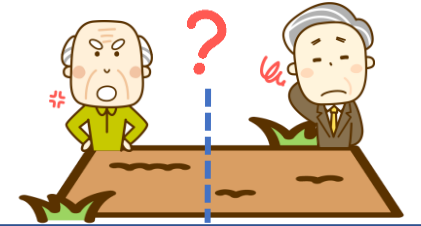


④ 土壌汚染されている土地

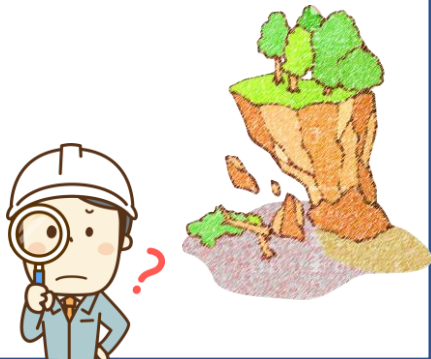
特定有害物質



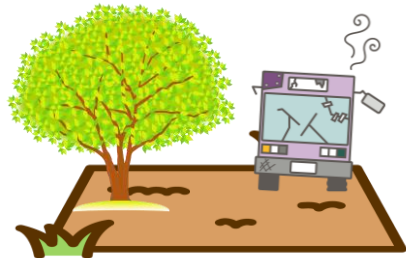
⑤ 境界が明らかでない土地



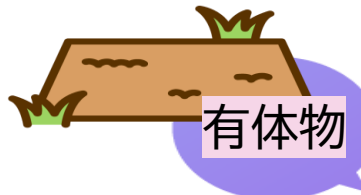
⑥ 崖がある土地



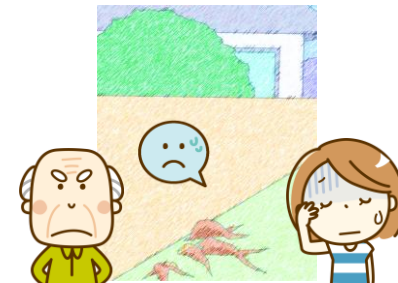
⑦ 工作物・車両・樹木が地上にある土地



⑧ 地下に除去すべき有体物がある土地



⑨ 隣人とのトラブルを抱えている土地



⑩ ①～⑨までに掲げる土地のほか通常管理または処分にあたり過分の費用または労力を要する土地



※ 本制度を利用できない土地についてのイメージ図です。